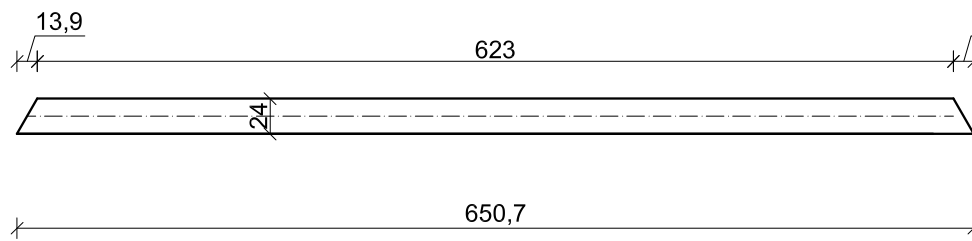
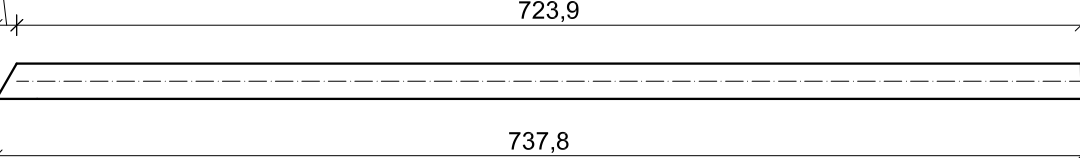


ELEMENT		WYMIARY [CM]				ILOŚĆ SZTUK	OBJĘTOŚĆ [M3]		
		SZEROKOŚĆ	WYSOKOŚĆ	DŁUGOŚĆ	DŁUGOŚĆ + 10%		1 ELEMENT	1 ELEMENT + 10%	OGÓLEM
PAS GÓRNY	PG	6	24	650,7	715,77	1	0,0937008	0,10307088	0,103071
PAS GÓRNY	PG2	6	24	737,8	811,58	1	0,1062432	0,11686752	0,116868
PAS DOLNY	PD	6	24	1109,6	1220,56	1	0,1597824	0,17576064	0,175761
SŁUPEK	S1	4	15	26,3	28,93	4	0,001578	0,0017358	0,006943
SŁUPEK	S2	4	15	130,3	143,33	4	0,007818	0,0085998	0,034399
SŁUPEK	S3	4	15	231,9	255,09	4	0,013914	0,0153054	0,061222
SŁUPEK	S4	4	15	329,2	362,12	2	0,019752	0,0217272	0,043454
KRZYŻULEC	K1	4	15	207	227,7	4	0,01242	0,013662	0,054648
KRZYŻULEC	K2	4	15	282,1	310,31	4	0,016926	0,0186186	0,074474
1 KRATOWNICA							[M3]	0,67084	
ILOŚĆ KRATOWNIC							[SZT.]	1	
RAZEM								0,67084	

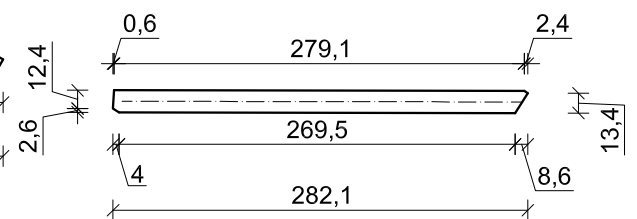
element PG; L=650,7 cm
C30
przekrój: 6x24 cm
sztuk: 1



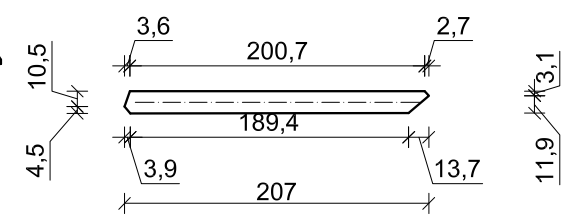
element PG2; L=737,8 cm
C30
przekrój: 6x24 cm
sztuk: 1



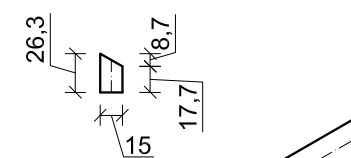
element K2; L=282,1 cm
C30
przekrój: 2x4x15 cm
sztuk: 4



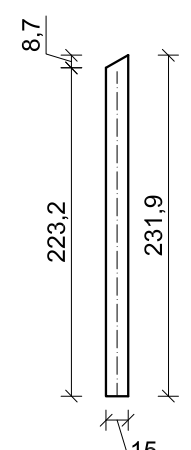
element K1; L=207 cm
C30
przekrój: 2x4x15 cm
sztuk: 4



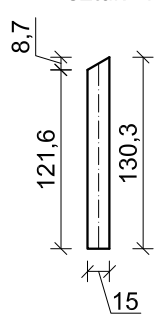
element S1; L=26,3 cm
C30
przekrój: 2x4x15 cm
sztuk: 4



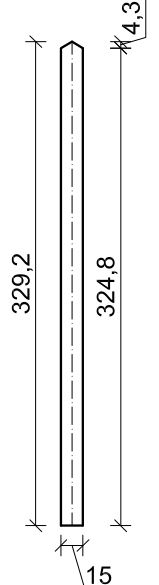
element S3; L=231,9 cm
C30
przekrój: 2x4x15 cm
sztuk: 4



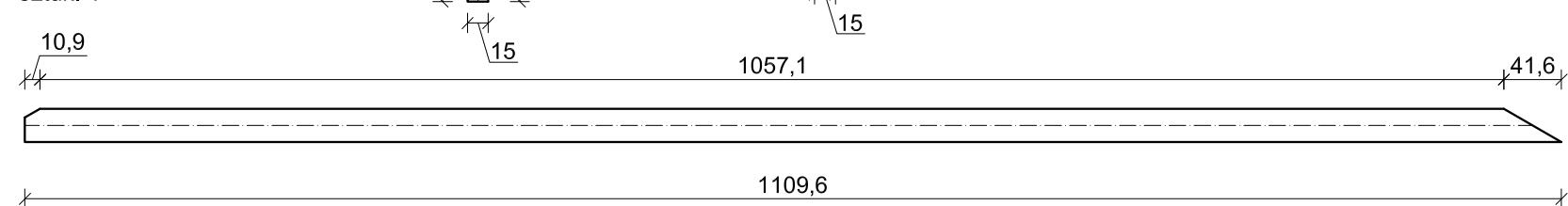
element S2; L=130,3 cm
C30
przekrój: 2x4x15 cm
sztuk: 4



element S4; L=329,2 cm
C30
przekrój: 2x4x15 cm
sztuk: 2



element PD; L=1109,6 cm
C30
przekrój: 6x24 cm
sztuk: 1



UWAGA!
-Wszystkie wymiary należy sprawdzić na budowie, ewentualne rozbieżności i wątpliwości należy wyjaśnić z autorskim biurem projektowym
-Rozpatrywać z aktualną architekturą i projektami branżowymi
-Wymiary podano w cm
-Pasy kratownicy łączyć na wpust oraz śruby
-W każdym połączeniu zastosować 3 x śruba M12 kl. 12.9 z podkładkami obustronnie oraz nakrętkami z łbem sześciokątnym

DREWNO C30

KRATOWNICA - K3		SKALA	1:50
		BRANŻA	KONSTRUKCJA
PRZEDMIOT OPRAWOWANIA / OBIEKT	BUDYNEK RESTAURACYJNY		
INWESTOR	Muzeum Archeologiczne w Biskupinie Biskupin 17; 88-410 Gąsawa		
ADRES INWESTYCJI	działka nr ewid. 199/1 obręb Biskupin gmina Gąsawa		
PROJEKTANT	mgr inż. Marcin Zwierzykowski	DATA I PODPIS	10.02.2017 r.
	KUP/0081/POK/07 bez ograniczeń w specjalności konstrukcyjno - budowlanej		
SPRAWDZAJĄCY	inż. August Rymer	DATA I PODPIS	10.02.2017 r.
	WRB-4-7131-13/02 bez ograniczeń w specjalności konstrukcyjno - budowlanej		
	Biurow Usług Projektowych i Obsługi Inwestycji DWG Plac Wolno śc1 21: 88-400 Żnin - tel. 600 500 262, 52 552 46 30, fax. 52 552 45 80 www.dwg.com.pl	NR RYSUNKU	Z.K28