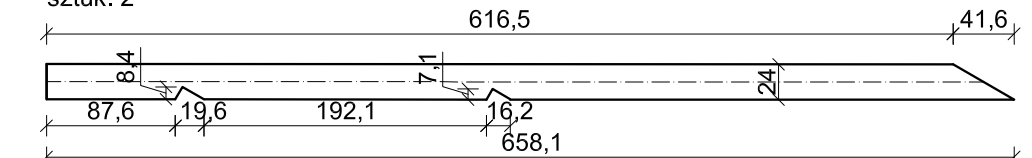


ELEMENT		WYMIARY [CM]				ILOŚĆ SZTUK	OBJĘTOŚĆ [M3]		
		SZEROKOŚĆ	WYSOKOŚĆ	DŁUGOŚĆ	DŁUGOŚĆ + 10%		1 ELEMENT	1 ELEMENT + 10%	OGÓLEM
PAS GÓRNY	PG	6	24	658	723,8	2	0,094752	0,1042272	0,208454
PAS GÓRNY	PG2	6	24	269	295,9	1	0,038736	0,0426096	0,04261
PAS DOLNY	PD	6	24	1140,3	1254,33	1	0,1642032	0,18062352	0,180624
SŁUPEK	S1	4	15	26,3	28,93	4	0,001578	0,0017358	0,006943
SŁUPEK	S2	4	15	130,3	143,33	4	0,007818	0,0085998	0,034399
SŁUPEK	S3	4	15	231,9	255,09	4	0,013914	0,0153054	0,061222
SŁUPEK	S4	4	15	275,5	303,05	2	0,01653	0,018183	0,036366
KRZYŻULEC	K1	4	15	207	227,7	4	0,01242	0,013662	0,054648
KRZYŻULEC	K2	4	15	282,1	310,31	4	0,016926	0,0186186	0,074474
1 KRATOWNICA							[M3]		0,69974
ILOŚĆ KRATOWNIC							[SZT.]		1
RAZEM									0,69974

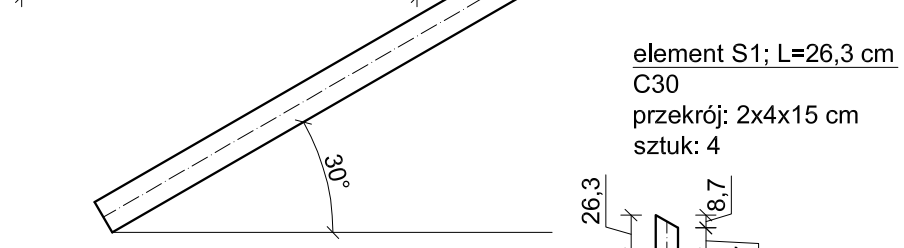
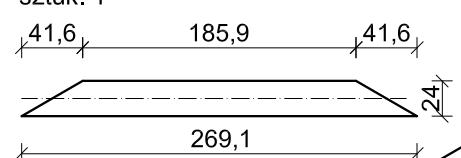
DREWNO C30

UWAGA!
 -Wszystkie wymiary należy sprawdzić na budowie, ewentualne rozbieżności i wątpliwości należy wyjaśnić z autorskim biurem projektowym
 -Rozpatrywać z aktualną architekturą i projektami branżowymi
 -Wymiary podano w cm
 -Pasy kratownicy łączyć na wpust oraz śruby
 -W każdym połączeniu zastosować 3 x śruba M12 kl. 12.9 z podkładkami obustronnie oraz nakrętkami z łbem sześcią kątnym

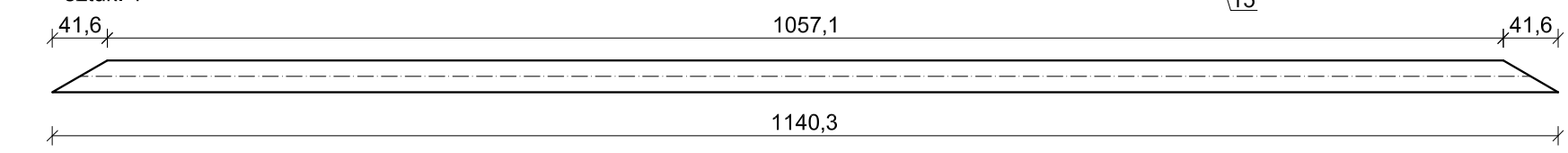
element PG; L=658,1 cm
 C30
 przekrój: 6x24 cm
 sztuk: 2



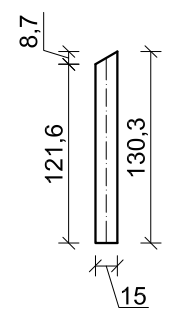
element PG2; L=269,1 cm
 C30
 przekrój: 6x24 cm
 sztuk: 1



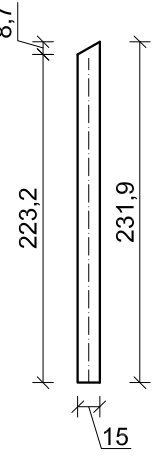
element PD; L=1140,3 cm
 C30
 przekrój: 6x24 cm
 sztuk: 1



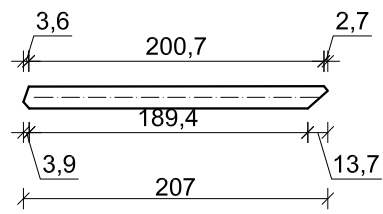
element S2; L=130,3 cm
 C30
 przekrój: 2x4x15 cm
 sztuk: 4



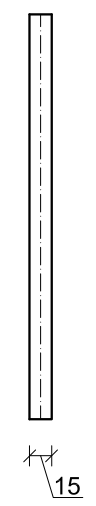
element S3; L=231,9 cm
 C30
 przekrój: 2x4x15 cm
 sztuk: 4



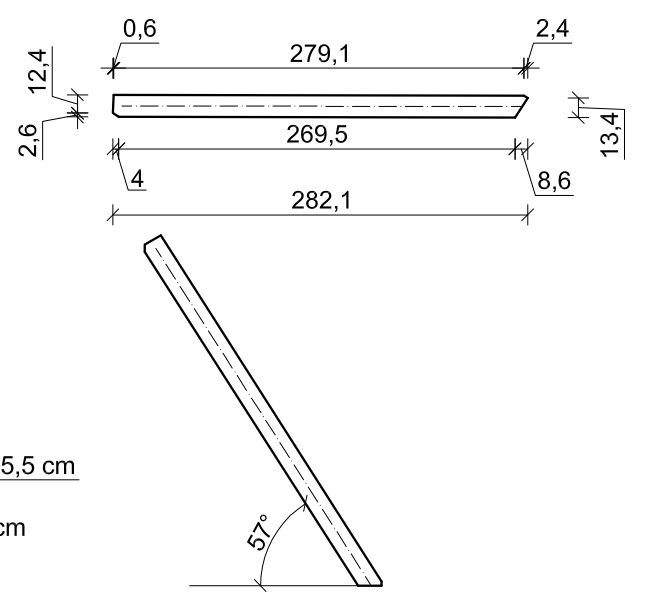
element K1; L=207 cm
 C30
 przekrój: 2x4x15 cm
 sztuk: 4



element S4; L=275,5 cm
 C30
 przekrój: 2x4x15 cm
 sztuk: 2



element K2; L=282,1 cm
 C30
 przekrój: 2x4x15 cm
 sztuk: 4



KRATOWNICA - K2		SKALA	1:50
		BRANŻA	KONSTRUKCJA
PRZEDMIOT OPRAWOWANIA / OBIEKT	BUDYNEK RESTAURACYJNY		
INWESTOR	Muzeum Archeologiczne w Biskupinie Biskupin 17; 88-410 Gąsawa		
ADRES INWESTYCJI	działka nr ewid. 199/1 obręb Biskupin gmina Gąsawa		
PROJEKTANT	mgr inż. Marcin Zwierzykowski	DATA I PODPIS	10.02.2017 r.
		KUP/0081/POOK/07 bez ograniczeń w specjalności konstrukcyjno - budowlanej	
SPRAWDZAJĄCY	inż. August Rymer	DATA I PODPIS	10.02.2017 r.
		WR-4-7131-13/02 bez ograniczeń w specjalności konstrukcyjno - budowlanej	
Biuro Usług Projektowych i Obsługi Inwestycji DWG		NR RYSUNKU	
Plac Wolności 21; 88-400 Żnin		Z.K27	
- tel. 600 500 262, 52 552 46 30, fax. 52 552 45 80			
www.dwg.com.pl			