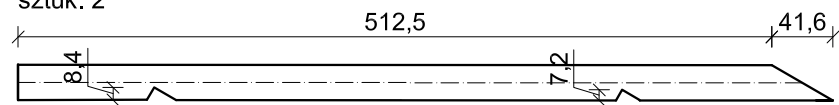


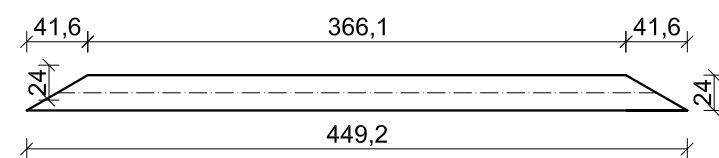
ELEMENT		WYMIARY [CM]				ILOŚĆ SZTUK	OBJĘTOŚĆ [M3]		
		SZEROKOŚĆ	WYSOKOŚĆ	DŁUGOŚĆ	DŁUGOŚĆ + 10%		1 ELEMENT	1 ELEMENT + 10%	OGÓLEM
PAS GÓRNY	PG	6	24	554	609,4	2	0,079776	0,0877536	0,175507
PAS GÓRNY	PG2	6	24	449	493,9	1	0,064656	0,0711216	0,071122
PAS DOLNY	PD	6	24	1140,3	1254,33	1	0,1642032	0,18062352	0,180624
SŁUPEK	S1	4	15	26,3	28,93	4	0,001578	0,0017358	0,006943
SŁUPEK	S2	4	15	130,3	143,33	4	0,007818	0,0085998	0,034399
SŁUPEK	S3	4	15	223,2	245,52	6	0,013392	0,0147312	0,088387
KRZYŻULEC	K1	4	15	207	227,7	4	0,01242	0,013662	0,054648
KRZYŻULEC	K2	4	15	273,8	301,18	4	0,016428	0,0180708	0,072283
1 KRATOWNICA							[M3]	0,683913	
ILOŚĆ KRATOWNIC							[SZT.]	1	
RAZEM								0,683913	

UWAGA!
 -Wszystkie wymiary należy sprawdzić na budowie, ewentualne rozbieżności i wątpliwości należy wyjaśnić z autorskim biurem projektowym
 -Rozpatrywać z aktualną architekturą i projektami branżowymi
 -Wymiary podano w cm
 -Pasy kratownicy łączyć na wpust oraz śruby
 -W każdym połączeniu zastosować 3 x śruba M12 kl. 12.9 z podkładkami obustronnie oraz nakrętkami z łbem sześciąkątnym

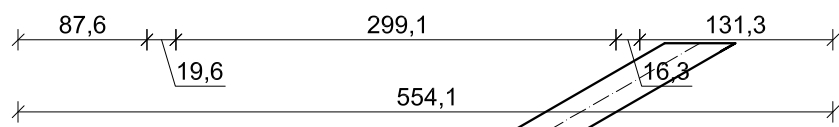
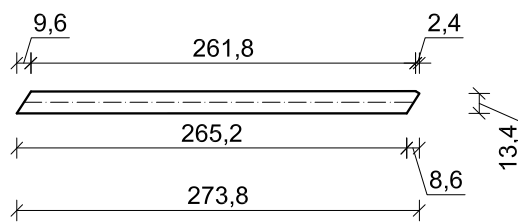
element PG; L=554,1 cm
 C30
 przekrój: 6x24 cm
 sztuk: 2



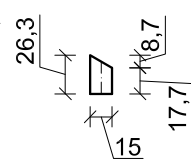
element PG2; L=449,2 cm
 C30
 przekrój: 6x24 cm
 sztuk: 1



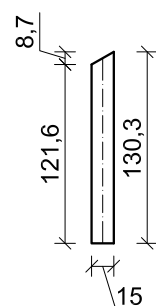
element K2; L=273,8 cm
 C30
 przekrój: 2x4x15 cm
 sztuk: 4



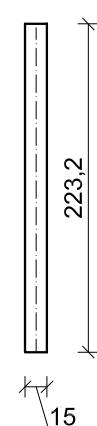
element S1; L=26,3 cm
 C30
 przekrój: 2x4x15 cm
 sztuk: 4



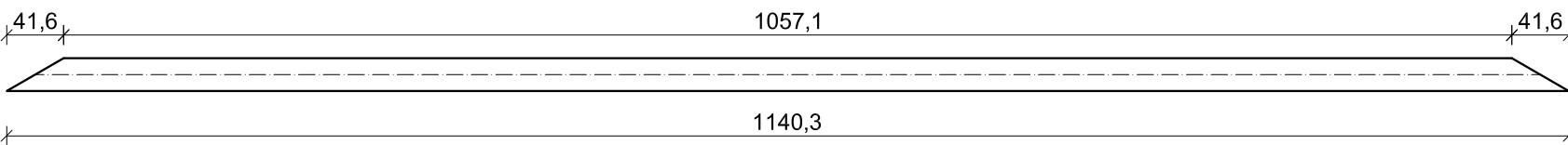
element S2; L=130,3 cm
 C30
 przekrój: 2x4x15 cm
 sztuk: 4



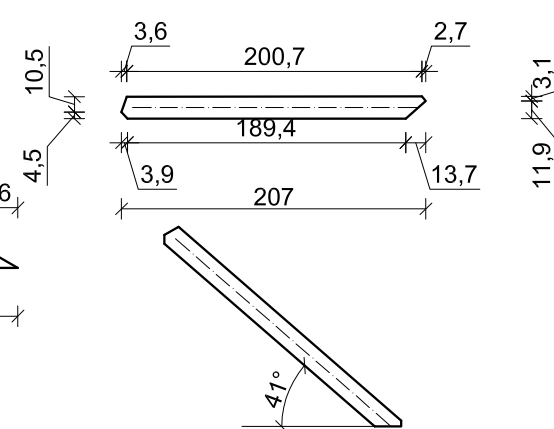
element S3; L=223,2 cm
 C30
 przekrój: 2x4x15 cm
 sztuk: 6



element PD; L=1140,3 cm
 C30
 przekrój: 6x24 cm
 sztuk: 1



element K1; L=207 cm
 C30
 przekrój: 2x4x15 cm
 sztuk: 4



DREWNO C30

KRATOWNICA - K1		SKALA	1:50
		BRANŻA	KONSTRUKCJA
PRZEDMIOT OPRACOWANIA / OBIEKT	BUDYNEK RESTAURACYJNY		
INWESTOR	Muzeum Archeologiczne w Biskupinie Biskupin 17; 88-410 Gąsawa		
ADRES INWESTYCJI	działka nr ewid. 199/1 obręb Biskupin gmina Gąsawa		
PROJEKTANT	mgr inż. Marcin Zwierzykowski <small>KUP/0081/POK/07 bez ograniczeń w specjalności konstrukcyjno - budowlanej</small>	DATA I PODPIS	10.02.2017 r.
SPRAWDZAJĄCY	inż. August Rymer <small>WRB-4-7131-13/02 bez ograniczeń w specjalności konstrukcyjno - budowlanej</small>	DATA I PODPIS	10.02.2017 r.
 Biuro Usług Projektowych i Obsługi Inwestycji DWG Plac Wolności 21; 88-400 Żnin - tel. 600 500 262, 52 552 46 30, fax. 52 552 45 80 www.dwg.com.pl		NR RYSUNKU	Z.K26