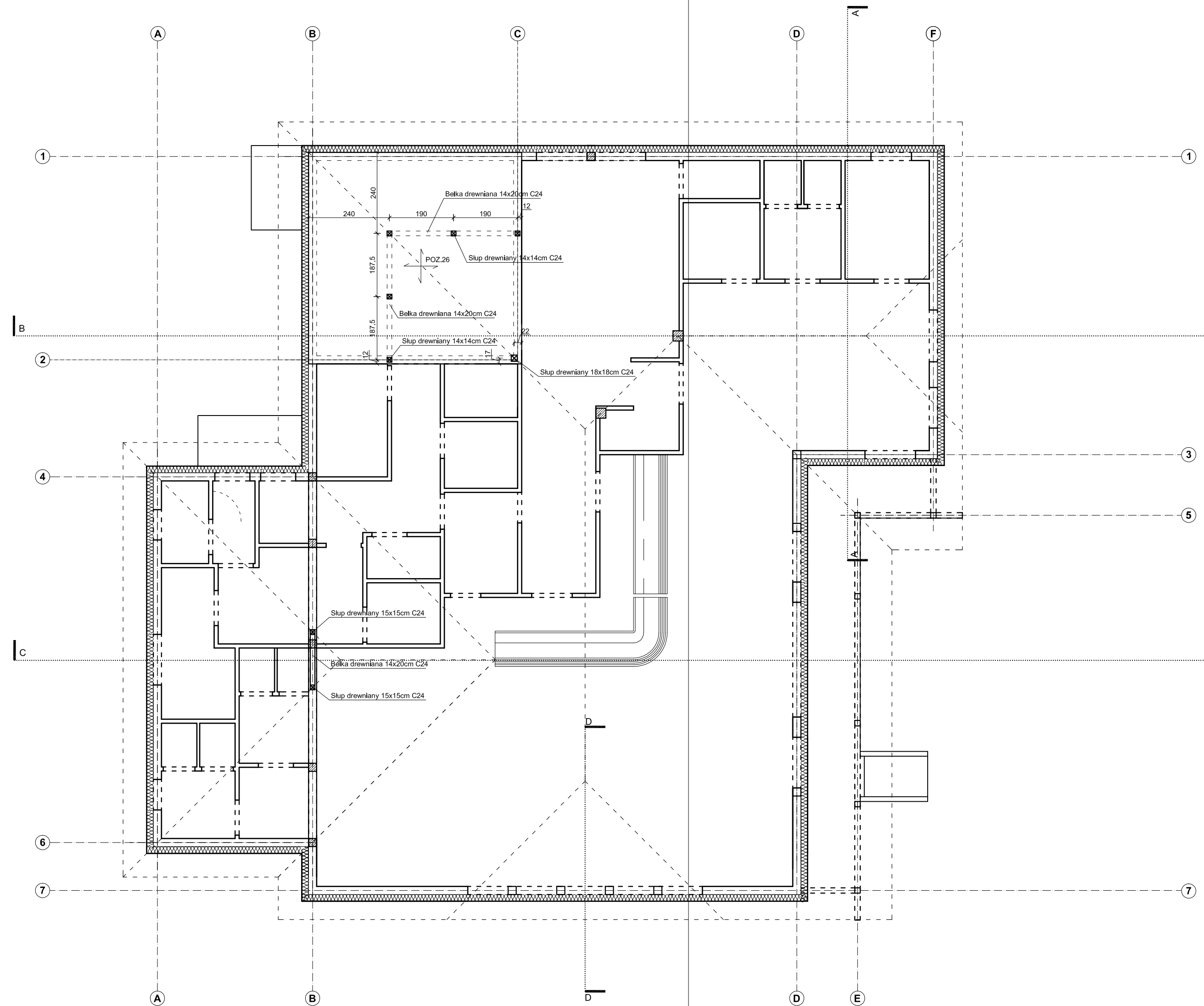


UWAGA!
 -Wszystkie wymiary należy sprawdzić na budowie,
 ewentualne rozbieżności i wątpliwości należy wyjaśnić
 z autorskim biurem projektowym.
 -Rozpatrywać z aktualną architekturą i projektami branżowymi



STROP - SCHEMAT		SKALA 1:100
PRZEDMIOT OPRACOWANIA / OBIEKT		BUDYNEK RESTAURACYJNY
INWESTOR	Muzeum Archeologiczne w Biskupinie Biskupin 17; 88-410 Gąsawa	
ADRES INWESTYCJI	działka nr ewid. 199/1 obręb Biskupin gmina Gąsawa	
PROJEKTANT	mgr inż. Marcin Zwierzykowski KUP/080/POKOC/07 bez ograniczeń w sferach konstrukcyjno - budowlanej	DATA I PODPIS 10.02.2017 r.
SPRAWDZAJĄCY	inż. August Rymer WB/0733/10/02 bez ograniczeń w sferach konstrukcyjno - budowlanej	DATA I PODPIS 10.02.2017 r.
 Biuro Usług Projektowych i Obsługi Inwestycji DWG Plac Wolności 21; 88-400 Żelazno - tel. 600 500 262, 52 552 46 30, fax. 52 552 45 80 www.dwg.com.pl		NR RYSUNKU Z.K23