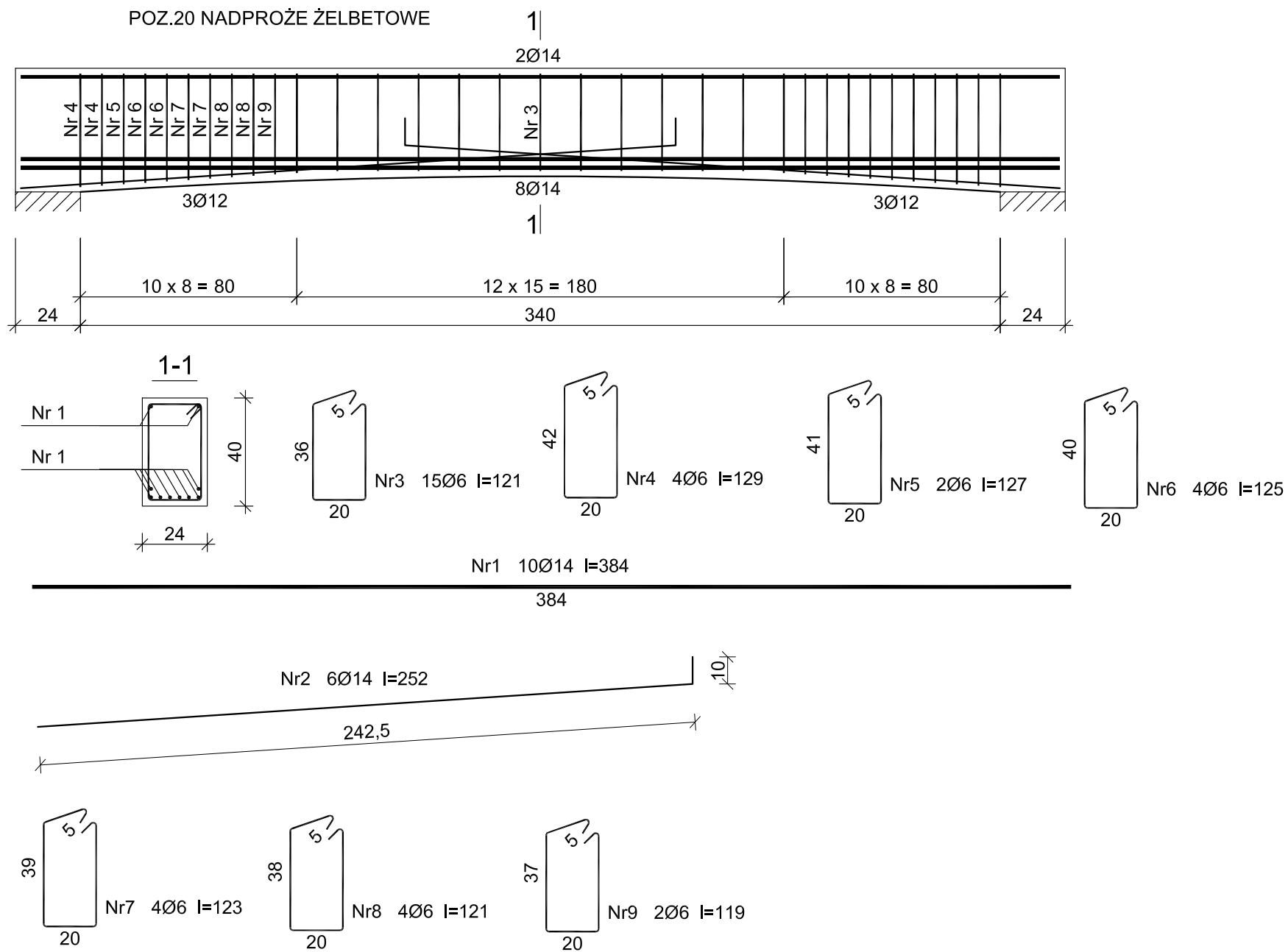


POZ.20 NADPROŻE ŻELBETOWE



Wykaz zbrojenia POZ.20


Nr pręta	Średnica [mm]	Długość [cm]	Liczba [szt.]	Długość całkowita [m]		
				St0S-b Ø6	34GS Ø14	
dla pojedynczej belki						
1	14	384	10		38,40	
2	14	252	6		15,12	
3	6	121	15	18,15		
4	6	129	4	5,16		
5	6	127	2	2,54		
6	6	125	4	5,00		
7	6	123	4	4,92		
8	6	121	4	4,84		
9	6	119	2	2,38		
Długość całkowita wg średnic				[m]	43,0	53,6
Masa 1mb pręta				[kg/mb]	0,222	1,208
Masa prętów wg średnic				[kg]	9,6	64,8
Masa prętów wg gatunków stali				[kg]	9,6	64,8
Masa całkowita				[kg]	74,4	

UWAGA: Długość pręta jest długością obliczoną na podstawie wymiarów w osi pręta (metoda B wg PN-EN ISO 3766:2006)

UWAGA!

- Wszystkie wymiary należy sprawdzić na budowie, ewentualne rozbieżności i wątpliwości należy wyjaśnić z autorskim biurem projektowym,
- Rozpatrywać z aktualną architekturą i projektami branżowymi
- Wymiary podano w cm.

Beton B20 (C16/20)  
 Stal St0S-b  
 34GS  
 Otulina  $c_{nom} = 20$  mm

POZ.20 NADPROŻE ŻELBETOWE		SKALA 1:20
		BRANŻA KONSTRUKCJA
PRZEDMIOT OPRACOWANIA / OBIEKT	BUDYNEK RESTAURACYJNY	
INWESTOR	Muzeum Archeologiczne w Biskupinie Biskupin 17; 88-410 Gąsawa	
ADRES INWESTYCJI	działka nr ewid. 199/1 obręb Biskupin gmina Gąsawa	
PROJEKTANT	<b>mgr inż. Marcin Zwierzykowski</b> <small>KUP/0081/POOK/07 bez ograniczeń w specjalności konstrukcyjno - budowlanej</small>	DATA I PODPIS 10.02.2017 r.
SPRAWDZAJĄCY	<b>inż. August Rymer</b> <small>WRB-1-7131-13/02 bez ograniczeń w specjalności konstrukcyjno - budowlanej</small>	DATA I PODPIS 10.02.2017 r.
 Biuro Usług Projektowych i Obsługi Inwestycji DWG Plac Wolności 21; 88-400 Żnin - tel. 600 500 262, 52 552 46 30, fax. 52 552 45 80 www.dwg.com.pl		NR RYSUNKU <b>Z.K18</b>