

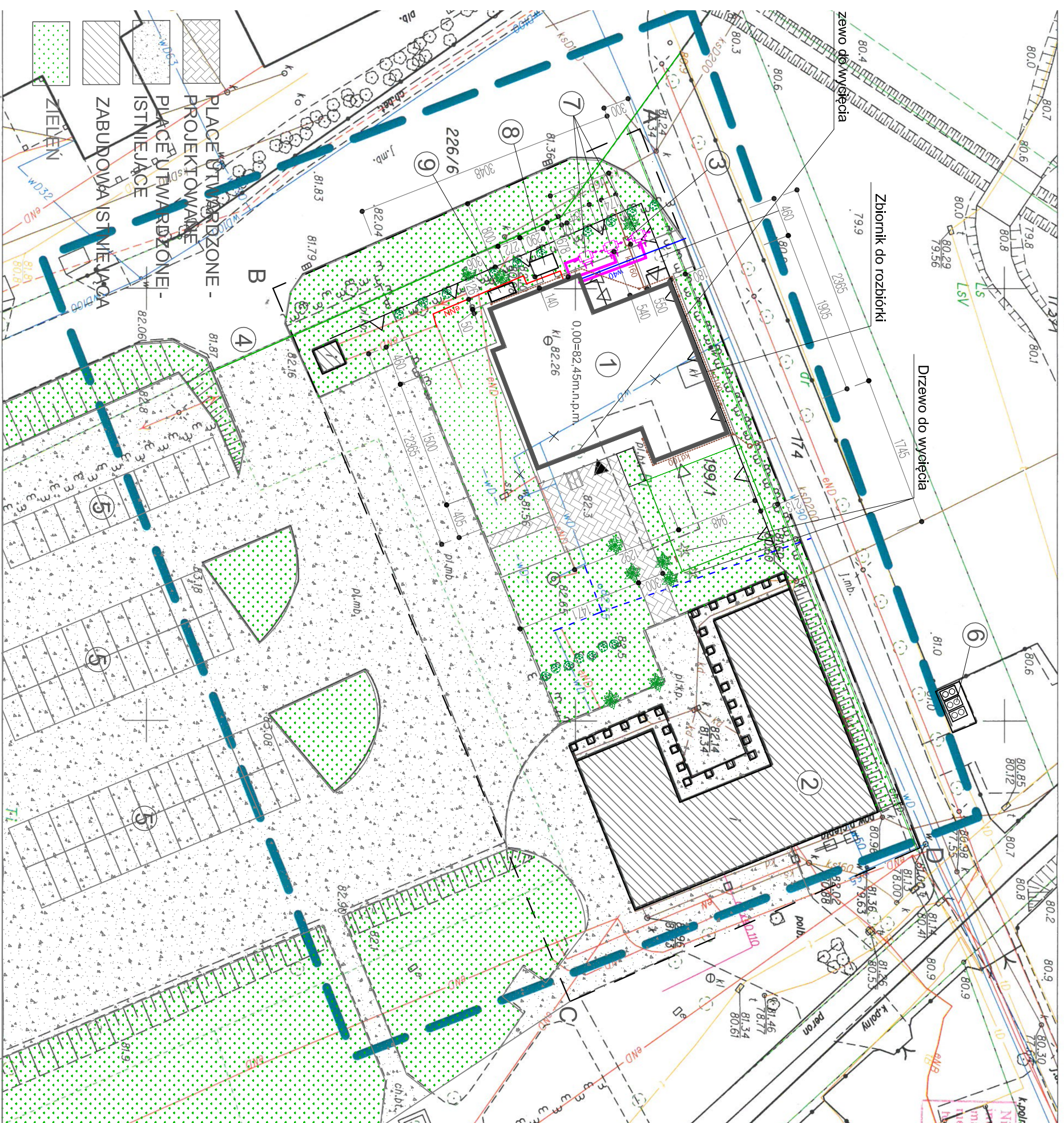
# MAPA DO CELÓW PROJEKTOWYCH

SKALA 1:500

Sekcje mapy : 364.124.253.1; 364.124.253.2; 364.124.251.4; 364.124.251.3  
 data wydania terenowego: 11.05.2016r. id. 6640.683.2016  
 UWG 1965 s. 3 Układ wysokościowy: Kronsztadt 60

**"GEOKART"**  
 LUGI GEODEZYJNO-KARTOGRAFICZNE  
 TOMASZ JASZCZUK  
 ul. Polockiego 2, 98-400 Żmł  
 NIP: 562-173-31-44, tel. (0) 603-43-29-43

GEODETA UPRAWNIONY  
 mgr inż. Tomasz Jaszczuk  
 upr. zawodowe GCK nr 21030



Niewyklucza się istnienie w terenie innych nie wykazanych na niniejszej mapie urządzeń podziemnych, które nie wyl. zgłoszone do inwentaryzacji i których brak jest informacji w istniejących planach sytuacyjnych.

Województwo: kujawsko-pomorski

Powiat: żniński

Jednostka ewidencyjna: Gąsawa

Obręb: Biskupin

Arkusz: 2

Działka: 199/1

PROJEKT ZAGOSPODAROWANIA TERENU	SKALA 1:500
BUDYNEK RESTAURACYJNY	BRANŻA ARCHITEKTURA
PREZEMOTOR OPERACYJNA / OBIEKT	Muzeum Archeologiczne w Biskupinie Biskupin 17, 88-410 Gąsawa
INWESTOR	działka nr ewid. 199/1 obręb Biskupin gmina Gąsawa
ADRES INWESTYCJI	
PROJEKTANT	mgr inż. arch. Grażyna Czarczyńska - Kaja upr. nr UAN-KZ-72101/132/86 w specjalności architektonicznej bez ograniczeń
SPRAWDZAJĄCY	mgr inż. arch. Janusz Pułkowski upr. nr GPK-KZ-342/13192 w specjalności architektonicznej bez ograniczeń
	DATA PROJEKTU 04.07.2016 r.
	NR REJSTROWY P1
	Biuro Usług Projektowych i Obsługi Inwestycji DWG Pac. Wolności 21, 88-400 Żmł tel. 600 500 262, 52 552 46 30, fax. 52 552 45 80 www.dwgprojekt.com.pl

### LEGENDA:

- 1 - PROJEKTOWANY BUDYNEK RESTAURACYJNY
- 2 - ISTNIEJĄCY BUDYNEK OBSŁUGI RUCHU TURYSTYCZNEGO
- 3 - SEPARATOR TŁUSZCZY
- 4 - ZAJAZD ISTNIEJĄCY
- 5 - MIEJSCA POSTOJOWE ISTNIEJĄCE
- 6 - ISTNIEJĄCE MIEJSCA SKŁADOWANIA ODPADÓW Z TERENU KOMPLEKSU MUZEUM
- 7 - POWIETRZNE POMPY CIEPŁA
- 8 - CENTRALA WENTYLACYJNA
- 9 - URZĄDZENIA INSTALACJI KLIMATYZACYJNEJ

- ABCD - GRANICE LOKALIZACJI I OPRACOWANIA
- ▲ - WEJŚCIE GŁÓWNE DO BUDYNKU
  - ▽ - WEJŚCIA DODATKOWE
  - - NIEPRZEKRACZALNA LINIA ZABUDOWY
  - - ZIELEŃ WYSOKA - DRZEWA
  - - ZIELEŃ ŚREDNIA - KRZEWY

- PRZYŁĄCZE WODOCIĄGOWE wg odrębnego opracowania
- PRZEBUDOWA ISTNIEJĄCEGO PRZYŁĄCZA wg odrębnego opracowania
- PRZYŁĄCZE KANALIZACYJNE wg odrębnego opracowania
- ZEWNĘTRZNA SIEĆ ELEKTROENERGETYCZNA
- PRZEBUDOWA ISTNIEJĄCEJ ZEWNĘTRZNEJ SIECI ELEKTROENERGETYCZNEJ wg odrębnego opracowania
- INSTALACJA CIEPŁOWNICZA - POŁĄCZENIE Z POMPAMI CIEPŁA

Organ powołający podjęły i zatwierdziły	STAROSTA ŻNIŃSKI
Identyfikator ewidencyjny metrum zasobu	P.0419.20.16-033.026
Data wystawienia i podjęcia decyzji metrum zasobu	24.05.2016
Imię, nazwisko i podział osoby reprezentującej organ	Z up. STAROSTY

Wydział Geodezji i Kartografii, Katedra i Instytut Geodezji i Kartografii.