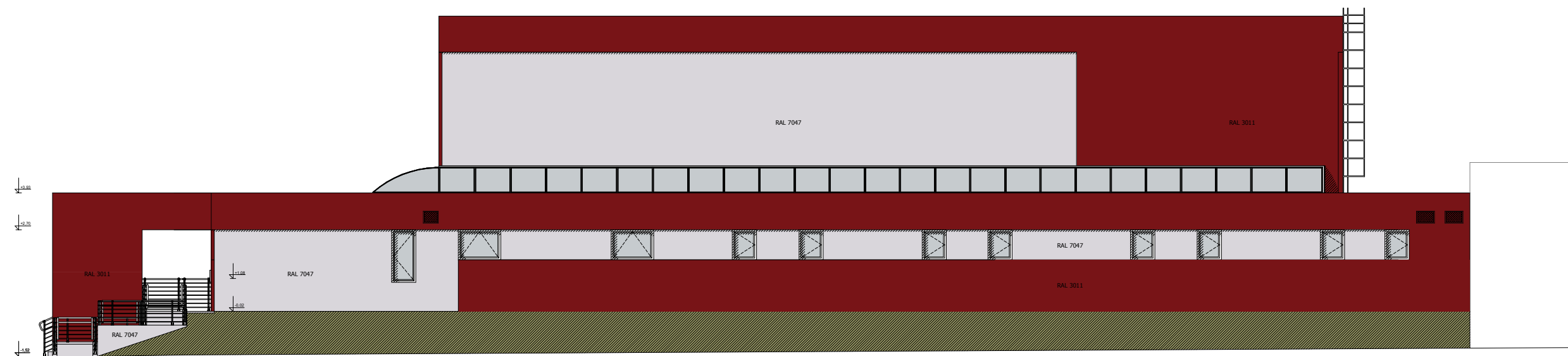


ELEWACJA ZACHODNIA



ELEWACJA WSCHODNIA

Zastosowane kolory:

- RAL 3011 z palety RAL Classic - czerwień burgundzka
- RAL 7047 z palety RAL Classic - szary mleczny

|  |  |                    |
|--|--|--------------------|
| <b>SALA SPORTOWA PRZY SZKOLE PODSTAWOWEJ W BIERUTOWIE<br/>WRAZ Z DOJAZDEM I PARKINGIEM - PROJEKT ZAMIENNY, 56-420 BIERUTÓW,<br/>UL. KRASIŃSKIEGO 3, DZIAŁKI NR: 1;7;4/3;6/2 - AM 22, NR 46 - AM 23</b> |  |                    |
| <b>ELEWACJA ZACHODNIA I WSCHODNIA - KOLORYSTYKA<br/>BUDOWLANY</b>  |  | <b>A-14</b>        |
| INWESTOR   | URZĄD MIASTA I GMINY W BIERUTOWIE<br>UL. MONIUSZKI 12, 56-420 BIERUTÓW |                    |
| JEDNOSTKA<br>PROJEKTOWA  | MODULO WOJCIECH WAWRZYŃIAK<br>UL. KARKONOSKA 10, 53-015 WROCŁAW        | WROCŁAW<br>03.2009 |
| <b>ZESPÓŁ PROJEKTOWY<br/>ARCHITEKTURA</b>  |  |                    |
| GL. PROJEKTANT   | MGR INŻ. ARCH. WOJCIECH WAWRZYŃIAK                                     | UPR. NR 189/00/DUW |
| PROJEKTANT   | MGR INŻ. ARCH. KATARZYNA ŚWIATECKA                                     |                    |
| PROJEKTANT   | MGR INŻ. ARCH. ARKADIUSZ BOJANOWSKI                                    |                    |
| PROJEKTANT   | MARTA HORAK  |                    |
| SPRAWDZAJĄCY   | MGR INŻ. ARCH. ARTUR OPALA   | UPR. NR 181/00/DUW |