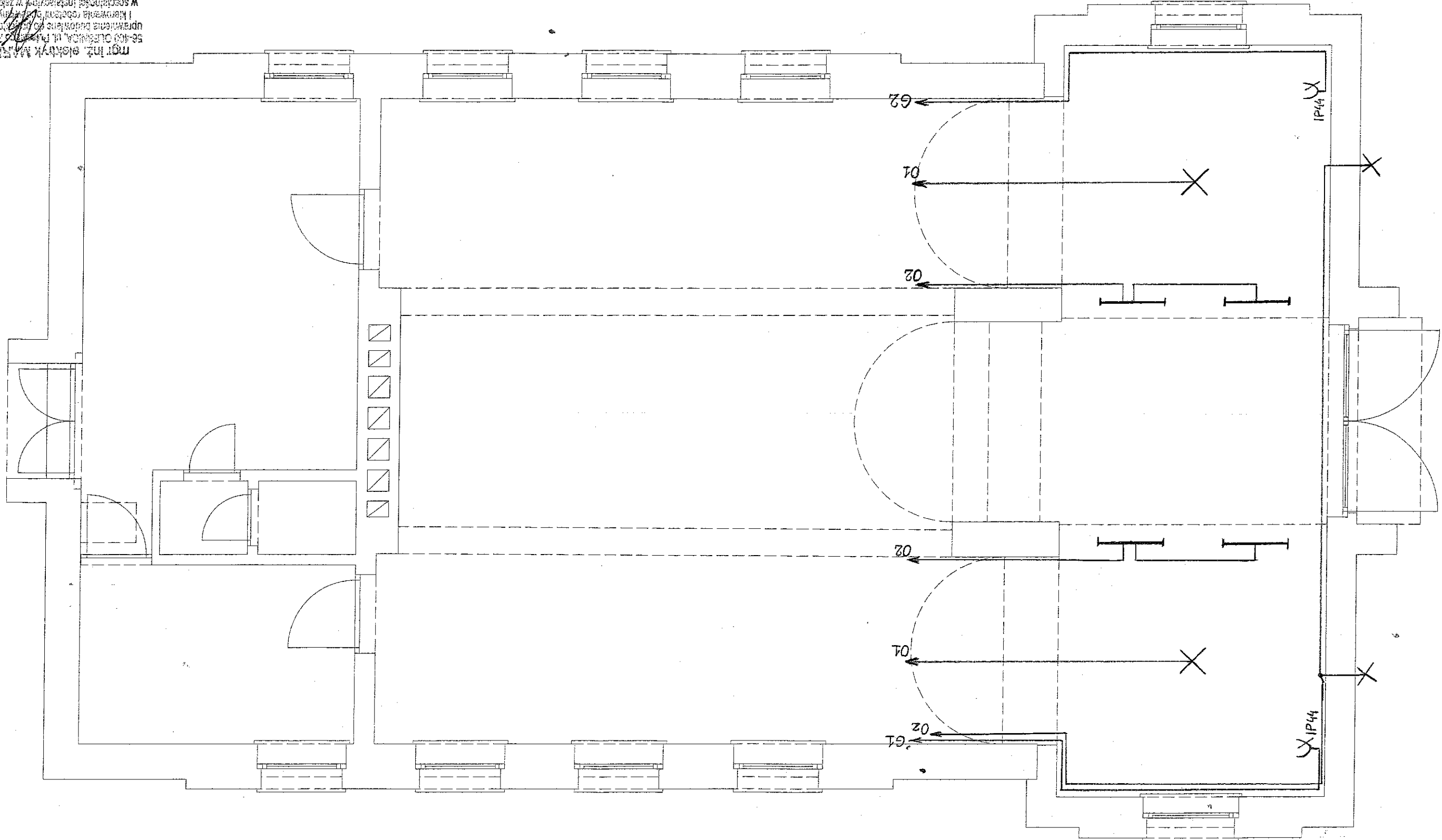


Projektował	Marek Bachry	Nr upr. bud.	78/00/DUM	Podpis	<i>M. Bachry</i>	Data	24.01.2009.	Nr RYS	01
Temat	Schemat rozbudowywanej instalacji elektrycznej								
Obiekt	Rozbudowa Domu Przedpogrzebowego na cmentarzu komunalnym w Bierutowie								
Investor	Urząd Miasta i Gminy Bierutów								
Skala	1:500								

Gniazda wtykowe zastosować w klasie ochronności : IP44
Odpowiednio zastosować oprawy hermetyczne zewnętrzne

Instalację gniazd wtykowych i oświetleniową rozbudować przewodami :
odpowiednio YDY(t) 3x 1,5mm², YDY(t) 2x 2,5mm²

mgr inż. elektryk MAREK BACHRY
58-100 OLESZKA, ul. Piłsudskiego 101, tel. 01 798-78-98
uprawnienia budowlane do projektowania, nadzoru
i kierowania robotami budowlanymi bez ograniczeń
W specjalności: instalacje i sieci energetyczne
i urządzeń elektrycznych i elektroenergetycznych
nr ewid. / 78/00/DUM



G1, G2 - przyłączyć do istniejącego obwodów instalacji gniazd wtykowych
O1 - przyłączyć do istniejącej instalacji opraw żarowych
O2 - przyłączyć do istniejącego obwodu opraw świetłkowych
Oz - przyłączyć do istniejącego obwodu opraw zewnętrznych