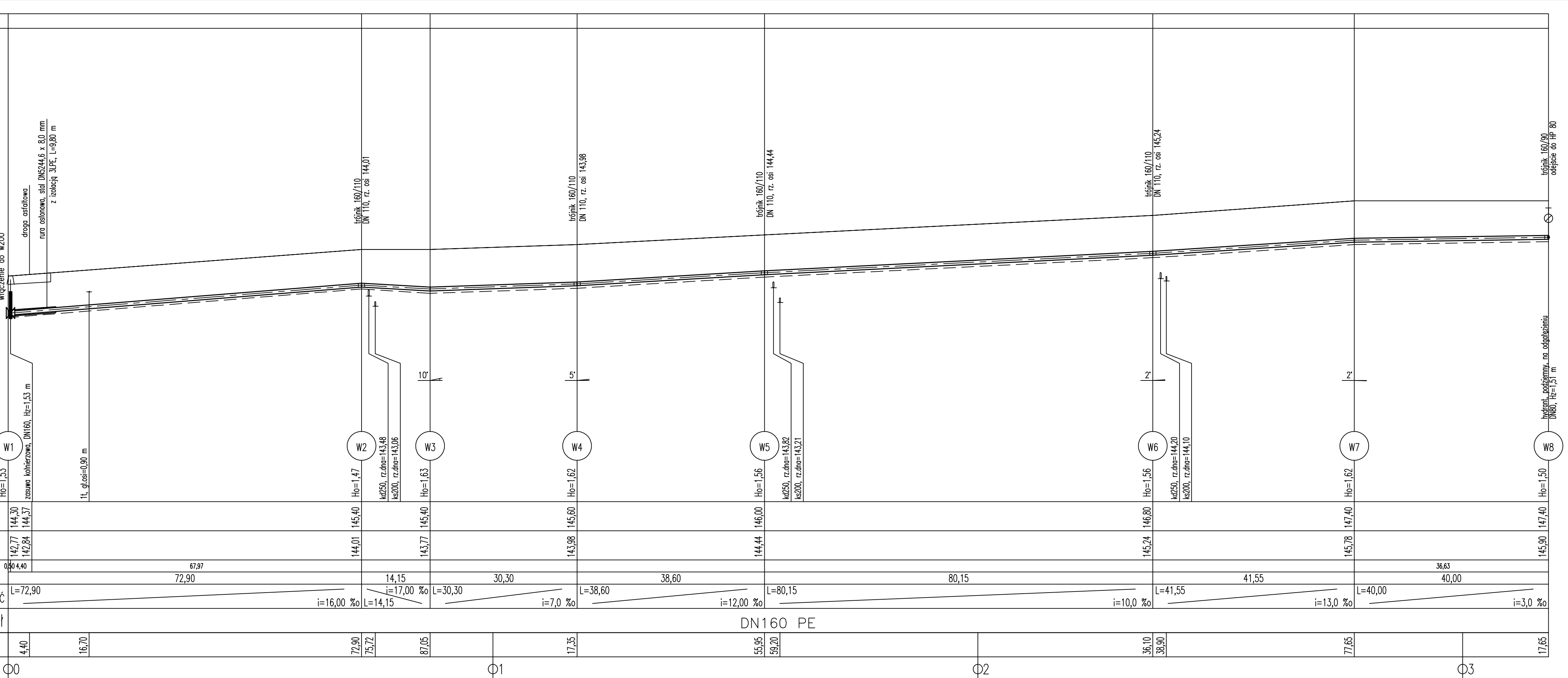


Opis powierzchni terenu	
Profil wodociąg	Podziałka 1:100/500
P.p. = 135,00mn.p.m.	
Rzędna istniejącego terenu	144,30
Rzędna osi proj. rurociągu	142,77
Długość odcinka	67,97
Proj. spadek rurociągu, odległość	L=72,90
Proj. średnica nominalna, materiał	DN160 PE
Hektometr i odległości	4,40



Przedsiębiorstwo Ekologiczne "MARKO" Marek Masłowski				
Projektant	branża	indy i rozwięto	nr upr.	data
Opracował	sanitarna	mgr inż. Marek Masłowski	79865LWJ	12.2007
Investor	sanitarna	mgr inż. Dominika Jurys		12.2007
Temat	Projekt budowlany sieci kanalizacji sanitarnej, deszczowej oraz wodociągowej wraz z przyłączami			Stadium
Adres	Bierutów ul. Solnicka-Słowackiego-Wodna, AM-21, działka nr 6/9, 7, 29, 30, 33, 34, 39, 44, 47, 48, 52, 63, 64, AM-22, działka nr 63			P.B.
Tytuł rysunku	PROFIL WODOCIĄG OD W1 DO W8			Nr rys.
				14

UWAGA:
- założono przybliżoną głębokość osi kabla kanalizacji telefonicznej